

## 地区社会福祉協議会事業

### 曾木町社会福祉協議会「もみじライトアップふれあいコンサート」



11月10日（金）、曾木公園にて曾木町の65歳以上の一人暮らしの方を招待し、ライトアップされたもみじの下で聴く濃南中学校生徒による合唱を楽しみました。

また、11月11日（土）から11月19日（日）までの期間中、濃南中学校生徒が、来園された方々への赤い羽根募金の呼び掛けや曾木公園と周辺の清掃を実施しました。

## 地区社会福祉協議会事業

### 肥田町社会福祉協議会「肥田町みんなで元気になろま一会」



11月5日（日）、肥田公民館にて、65歳以上の方を招待して、土岐市地域包括支援センターによるコグニ体操、綾小路まねまる氏によるものまねショーを楽しんでいただき、健康体操と笑うことにより心身の介護予防を図りました。

## 主な記事

・会長年頭所感 ・地区社会福祉協議会事業紹介 ・職員募集 ・社会福祉大会被表彰者紹介



土岐市社会福祉協議会

会長 館林慶二

新年明けましておめでとうございます。

皆様におかれましては、輝かしい新春をお迎えのこ  
とと心からお慶び申し上げます。

日頃は、社会福祉協議会に對しまして、格別なるご  
支援・ご協力を賜り厚く感謝を申し上げます。

社会福祉協議会は、地域福祉の充実のため、「心の  
ふれあうまちづくり」をめざすことを基本理念として、  
地域福祉活動を推進して参ります。

社会福祉協議会は、皆様から拠出いただきます会費・  
共同募金の配分金を原資として、地域の自治会長を中  
心とした各町社会福祉協議会を支援することで、地域  
福祉事業を推進させていただいており、皆様の町の公  
民館事業や各種ふれあい活動行事等の実施により、

地域組織の横の連携、協力体制作りが実施されてお  
ります。

今年におきましても、皆様のご協力により、児童、  
高齢者、障がい者を含めた全ての市民が、自助共助の  
精神を培い、地域福祉の中心である各町の地区社会福  
祉協議会を基礎とし、地域のニーズに即した事業を実  
施します。また、地域の福祉の改革と組織づくりを行い、  
「心のふれあうまちづくり」をめざして参ります。

年頭にあたり、皆様方のご健勝とご多幸を心からお  
祈り申し上げますとともに、皆様のご支援とご協力を  
お願い申し上げます。

平成三十年 元旦



総合福祉センター・ウエルフェア土岐

# 第62回土岐市社会福祉大会

12月10日(日)セラトピア土岐において、「第62回土岐市社会福祉大会」が開催され、式典では社会福祉活動にご尽力されている下記の方々に表彰状ならびに感謝状が贈呈されました。

また「誰もが住み慣れた地域で安心して暮らすことができる地域共生社会の実現に努める」などとする大会宣言が承認されました。



## 土岐市社会福祉協議会 会長表彰

(敬称略)

### [特別表彰]

- 土岐市民生児童委員協議会 ・田中 知敏 ・伊岐見忠弘

### [表彰]

- 土岐市民生児童委員協議会
  - ・大野 弘子 ・小栗 博美
  - ・黒田 町子 ・松崎 喬樹
  - ・中嶋 忠夫 ・愛知 辰義
  - ・小木曾未来 ・野村 麻矢
- 公立保育園
  - ・岡安 光江 ・水野三千代
  - ・有賀富美子 ・稲垣 節子
  - ・片桐八重子 ・佐分利峯代
  - ・林 とも子 ・水野 英子
  - ・水野 慶江



- ふれあい・いきいきサロン
  - ・ふれあいいきいきサロン
  - ・栄楽曙会
  - ・泉が丘ふれあいサロン会
  - ・おしゃべりサロン隠居山
  - ・元屋敷いっぷくしよまい会
  - ・上田町ひなたぼっこ
  - ・ザ・おしゃべりーズ

## 土岐市社会福祉協議会 会長感謝

(敬称略)

### [感謝]

- 土岐市民生児童委員協議会
  - ・青木 隆司 ・安藤 久子 ・鬼頭 博英 ・杉山 通 ・田中 裕子 ・保母 國彦
  - ・村井 伸輔 ・船澤 利枝 ・中嶋 高久 ・阿知波昭子 ・進藤 年雄 ・三宅 千草
  - ・酒井 茂美 ・寺嶋 一博 ・長江小夜子
- 土岐市連合自治会
  - ・田中 伸一 ・籠橋 健治 ・石川 孝之 ・曾村 好美 ・渡邊 秀一 ・佐分利 衛
  - ・伊納 美幸
- 土岐津炎太鼓
  - ・田中 幸政 ・仙石 義博
- 駄知ウォーキング・サポーター
  - ・遠藤 吉豊 ・藤川 光代
- ボランティア(団体)
  - ・駄知鳴子会
- ふれあい・いきいきサロン
  - ・仲森なかよし会
- 土岐市老人クラブ連合会
  - ・駄知白寿会連合会
  - ・土岐市内郵便局
- 寄附(法人)
  - ・天地飛炎太鼓
  - ・秀しず会
  - ・肥田町おたのしみ処
  - ・土岐津町健寿クラブ連合会

土岐市生活困窮者自立相談支援事業

生活の不安・いろいろ・・・

ひとり なや  
一人で悩まず、

相談むりよう  
相談無料

ひみつげんしゅ  
秘密厳守

相談  
ご相談ください

一歩踏み出してください。一緒に考えましょう！



何処に相談すれば  
よいかわからない

家賃が払えない

生活に困っている

家族の事で  
悩んでいる

仕事が見つからない

借金を抱えて  
しまった

就職しても  
続かない

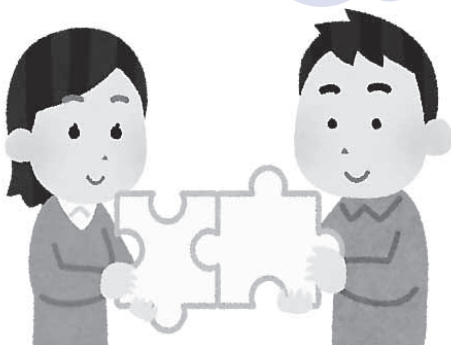


まずは生活のお困り事、不安を相談。

抱えている問題の整理、目標、解決に  
向けて行う事を一緒に決める。

目標に向けて支援団体、各種専門家、  
関係機関と一緒にサポート！

問題解決へ



土岐市生活困窮者 じりつ そうだん し えん まどぐち  
自立相談支援窓口

土岐市役所 福祉課内

☎ 0572-54-1111 内線165

受付時間 月～金曜日（祝日、年末年始を除く）  
午前8時30分～午後5時15分

[jiritsu@city.toki.lg.jp](mailto:jiritsu@city.toki.lg.jp)

※土岐市から受託して実施しています。

## 平成30年度 ボランティア活動保険

ボランティア活動保険は、万が一の事故に対応する保険です。

日本国内のボランティア活動を対象として、社会福祉協議会を窓口として加入できます。

平成30年4月以降にボランティア活動を予定される場合にはご検討ください。

◆**受付期間** 平成30年3月1日～平成31年3月29日

◆**掛 金** プランにより異なります。(350円～710円)  
※加入時期を問わず金額の変更はありません。

◆**補償内容** 平成30年2月以降の土岐市社会福祉協議会のホームページに掲載予定です。  
※<http://www.tokishakyo.or.jp>

◆**補償期間** 加入手続き完了日により異なります

加入手続き完了日	補 償 期 間
平成30年3月30日まで	平成30年4月1日から 平成31年3月31日まで
平成30年4月2日から 平成31年3月29日まで	加入手続き完了日の翌日から 平成31年3月31日まで

※加入手続き完了日…土岐市社会福祉協議会に掛金をお支払いされた日となります。

◆**申込方法** 申込窓口で掛金を持参していただき手続きをしてください。  
郵送、電話、FAXでの受付はいたしかねます。

◆**申込窓口** 土岐市社会福祉協議会（住所：土岐市下石町1060番地 電話：0572-57-6661）  
受付時間…月曜日～金曜日 8：30～17：15  
※12月29日～1月3日と祝日を除きます。

◆**そ の 他** 団体で加入される場合は、氏名・年齢が記入された名簿をご持参ください。  
当該保険は、日本国内のどこの社会福祉協議会からでも加入でき、補償内容に変わりはありませんが、災害支援活動をされる場合は、必ずお住まいの社会福祉協議会からご加入ください。



「共同募金呼掛け」



「車イス点検」



「献血呼掛け」

# 1月から事務所が移転(1階→3階)しました

## 土岐市西部地域包括支援センター

下石町1060 ウェルフェア土岐 3階

電話 57-6661 (内線 307、308)

主任ケアマネジャー、社会福祉士、保健師等が、高齢者が「住み慣れた地域で暮らし続ける」ために、高齢者本人、家族や地域の方々を支援します。

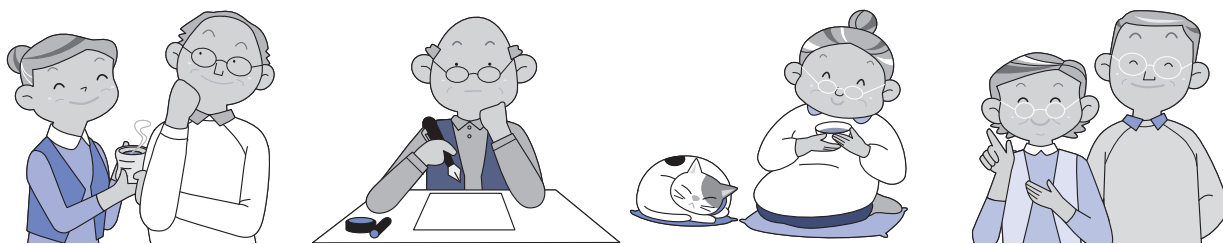
介護保険サービスや介護の悩み、ひとり暮らしの不安などの相談

物忘れや認知症などの心身の不安などの相談

金銭管理や虐待などの権利を守ることの相談

などの相談に応じています。

◎内容などのプライバシーは厳守しておりますので、ひとりで悩まずにお気軽にご相談ください。



### 善意の窓

市民の皆さまから善意のご寄附をいただきました。心からお礼申し上げます。

敬称略・順不同 平成29年9月1日～平成29年11月30日現在

#### 寄附金・寄附物品

土岐市農業祭実行委員会…………… 22,700円  
佐分利鎌尔…………… 絵本 96冊



#### 古切手

JP労組東濃支部…………… 4090 g  
林 賀須美…………… 810 g  
ヤマス…………… 569 g  
NTT-OB志野の会…………… 150 g  
丸美陶料…………… 121 g  
昭和建物管理…………… 93 g  
マルエス産業…………… 53 g  
土本 みどり…………… 37 g  
福岡孝夫商店…………… 12 g  
匿名 (3件)…………… 1375 g

# 職員募集

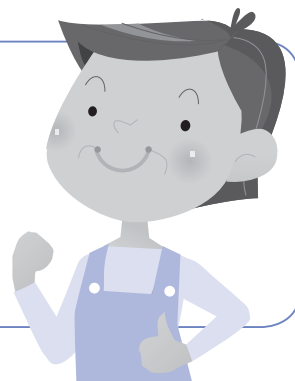
時給 1,040 円～

市の委託事業で安心

利用者満足度 98.9%

※昨年度調査実績

家族の介護で困らないように  
介護スキルをGETしよう!!  
もちろん未経験者歓迎です。



職 種	保健師もしくは正看護師		介 護 員		
募集人数	1名		1名	若干名	
主な仕事内容	地域包括支援センターでの介護予防ケアマネジメント業務及び相談業務など。又は、デイサービスセンターでの看護業務全般及び書類作成などを行います。		デイサービスでの送迎、排泄、入浴、食事、機能訓練等の心身の介護及び書類作成等を行います。		
雇 用	形 態	正職員	正職員	日日雇用職員	
	採 用 日	平成30年4月1日			
	休 日	①土日祝日（週休2日） ②12月29日～翌年1月3日までの日 ※配属先によっては、介護員と同様の休日となります。	①日祝日（週休2日） ②月曜日から土曜日までのうちの指定された1日（シフト制） ③12月29日～翌年1月3日までの日		
	勤務時間	8：30～17：15			
	勤務日数	週5日			
待 遇	賃 金	172,500円以上/月	156,200円以上/月	8,320円以上/日	
	諸 手 当	扶養・通勤・住居・職務手当	扶養・通勤・住居・職務手当	なし	
	賞 与	年2回(4.3か月分)	年2回(4.3か月分)	年2回(2か月分)	
応 募 条 件	年 齢	不問			
	学 歴	高校卒業程度以上			
	資 格 等	すべての職種で「普通自動車運転免許（AT限定可能）」が必要です。			
手 続 き	履歴書（本会専用の様式）、職務経歴書、資格証明書を提出	保健師もしくは正看護師免許	不問 （介護福祉士、業務経験があれば、なおよい）	不問	
		履歴書（本会専用の様式）、職務経歴書、資格証明書を提出	履歴書（市販品で構いません）、資格証明書（あれば）を提出		
選考方法等	面接		面接		
そ の 他	①応募も選考も随時受付し実施していますので、応募される前に必ず下記へご連絡ください。 ②採用から3か月は試用期間となります。 ③いずれの数値も平成30年1月1日現在のものであり、変更になる場合があります。				

※正職員の応募に必要な本会専用様式の履歴書は、本会ホームページからダウンロード又はウエルフェア土岐総合受付で配布しています。

その他、送迎運転手、登録ホームヘルパーなども募集していますので、ホームページか電話にて、お気軽にお問い合わせください。

申し込み・問い合わせ 土岐市下石町1060番地(ウエルフェア土岐内) 土岐市社会福祉協議会(電話：57-6661)

地区社会福祉協議会事業

土岐津町社会福祉協議会

## 「灯りの夕べ」



11月4日(土)、土岐川公園・高山公園にて、土岐津小学校児童・土岐津子ども園園児が作成したランプシェードに火を灯し、親子で鑑賞できるふれあいの空間を作りました。

## 「戦国合戦まつり」



10月15日(日)、土岐津町高山にて開催された戦国合戦まつりのイベントとして、親子のふれあいウォーキングを開催しました。