

共同募金への ご協力 ありがとうございました



主 な 事

・会長新年のご挨拶 ・ボランティア活動保険 ・年齢別サロン募集 ・職員募集 ・自主防災講座



土岐市社会福祉協議会

会長 館 林 慶 二

新年あけましておめでとうございます。

日頃は、土岐市社会福祉協議会に格別なるご支援とご理解を賜り厚くお礼申しあげます。

昨年は、ウイズコロナからアフターコロナへの転換期となり、人が集まる地域行事が各所で活発に行われ、多くの方が地域で交流を深められたと思います。

土岐市社会福祉協議会が運営する児童館・児童センターにおいても、コロナ禍以前のように様々な行事を展開することによって、多くの児童・生徒や保護者の皆様にご利用いただき、以前のような活気が戻ってまいりました。

また、多くの皆様にご利用いただくことで、利用者同士の新たな出会いがあり、異年齢の子どもたちの交流、学校の違う子供たちの交流、保護者同士の交流など、様々な交流の場となっております。

土岐市内の各町にあります地区社会福祉協議会においては、交流行事が計画されつつあり、地域行事の活発さがコロナ禍以前に戻りつつあると感じております。施設の利用や行事に限らず、地域では様々なことで人と人が交流しています。

人と人の交流は地域福祉であり、交流により活気が生まれ地域が作られていくと考えております。

土岐市社会福祉協議会は、皆様とともに地域福祉充実のため「心のふれあうまちづくり」を基本理念として、事業を推進してまいります。

住み慣れた地域で皆様が楽しく過ごせる社会になることを心からお祈り申し上げるとともに、皆様のご支援とご協力をお願い申し上げます。新年のごあいさつとさせていただきます。

令和六年元旦

第66回土岐市社会福祉大会

12月3日(日)ウエルフェア土岐において、「第66回土岐市社会福祉大会」を開催し、式典では土岐市内で社会福祉活動にご尽力されている下記の方々に表彰状ならびに感謝状を贈呈し、その功労を讃えました。

また、「誰もが安心して生活ができる地域共生社会の実現に努める」などとする大会宣言が承認されました。



第66回 社会福祉大会



表彰(感謝)状授受の様子

土岐市社会福祉協議会 会長表彰

(敬称略)

[特別表彰]

- 土岐市民生児童委員協議会 ・小栗 博美 ・進藤 年雄 ・長江小夜子 ・水野 龍子
- 土岐市遺族連合会 ・宮川 専吉
- 土岐市母子寡婦福祉連合会 ・小倉紀代子
- 音訳ボランティアサークルうぐいす ・今井 三沙

[表彰]

- 土岐市民生児童委員協議会 ・古宮山綾乃 ・柘植 理恵 ・加藤 雪子 ・高井 和子
- 社会福祉法人美濃陶生苑 ・中村 由美 ・千田麻衣子 ・三浦由香里 ・田口 真文 ・神戸 祐輔
- ・小松ひろ世 ・西尾 正也
- 土岐市遺族連合会 ・安藤喜久夫 ・中嶋 公一 ・松浦 孔
- 土岐手話サークル竹の子 ・田中 文康
- 秋 桜 会 ・坂本マユミ
- 土岐市赤十字奉仕団 ・後藤 直美

土岐市社会福祉協議会 会長感謝

(敬称略)

[感謝]

- 土岐市民生児童委員協議会 ・荒木 明子 ・梶間 康郎 ・可知 琴子 ・林 美づ与 ・山田 利彦
- ・安藤美智子 ・稲垣 郁代 ・小村 篤 ・小林 圭子 ・山内 基夫
- ・吉村 郁子
- 土岐市連合自治会 ・瀧瀬 健二 ・塚本 俊一 ・大野 功 ・土本 典良 ・荒井 康司
- 土岐市遺族連合会 ・古田美恵子
- 土岐市母子寡婦福祉連合会 ・山本 文子
- ガイドヘルプ白樺 ・石川 容子 ・谷口 尚子 ・曾根いずみ
- 個人ボランティア ・奥田 徹

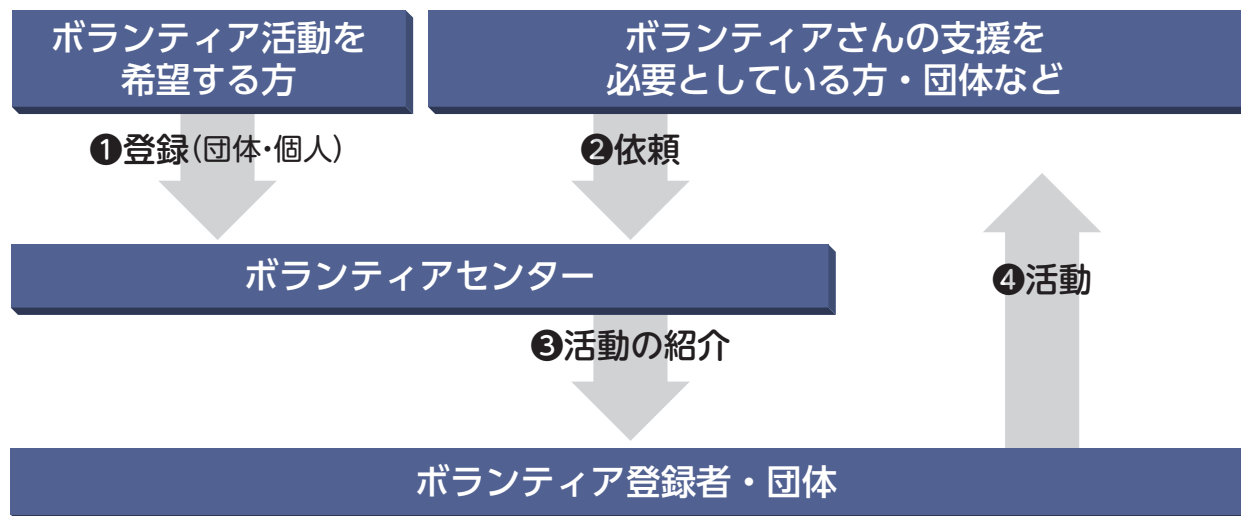
❖❖❖ ボランティアセンター登録団体 ❖❖❖

土岐手話サークル竹の子 手話を学び通訳を通じて、ろうあ者への理解を深めると共に、より多くの人々にこれを広める	北山町ボランティア会 (ABCC) 北山町内の樹木伐採・道路整備・清掃	椅子ヨガサークル 社会奉仕活動
音訳ボランティア サークルうぐいす 視覚障がい者の方への情報提供としての音訳活動	土岐市生活学校 社会奉仕活動	リカンターレ 施設等で合唱（親子）
点字クラブ てんとう虫の会 視覚障がい者への点字・点訳活動	友輪会 イベント設営・掃除など	NPO法人 太鼓喜楽 太鼓演奏で利用者とふれあい
NTT-OB・OG 志野の会 社会奉仕、施設補助等	ハワイアン フラ プナヘレ 福祉施設でのフラダンス交流	久尻の里山を愛する会 久尻区内の里山の整備活動
土岐津炎太鼓 太鼓演奏で施設奉仕	夢コーポレーション株式会社 夢屋 土岐店 福祉施設、公共施設等の清掃活動	NPO法人明るい未来のある地域づくりを進める会 安全・安心のための地域づくり活動
尺八愛好会 施設で尺八演奏	エアロビクスサークル 笑 社会奉仕活動	和可葉会 施設等で三味線演奏
ガイドヘルプ白樺 視覚障がい者の外出時の補助など	いきいき体操 認知症予防体操での施設奉仕	千曲 匠弥会 日本舞踊での施設奉仕
土岐市観光ガイドの会 土岐市内の観光ガイド活動	とうせいハーモニカクラブ 懐かしの曲をハーモニカでお届け	ときつこども食堂 食事を通して異世代との交流
レスキューハート・土岐 救急救命方法などの指導、応急手当の基礎講習	エイサー美らさ 琉球太鼓演奏での施設奉仕	土岐津防災の会 土岐津町の防災に関する行事の推進・意識・知識の普及
岐阜東濃断酒新生会 酒害者と家族が語り合い、酒害からの回復を支援する	こぶしの会 民舞、歌謡舞踊、盆踊り	隆華会 施設等で三味線演奏
秋桜会 福祉施設等でお茶会の手伝い	コーラス Precious Heart 施設等で合唱	ピンキー土岐Z バサラでの地域や施設奉仕
ハラウ フラ カレイ キリカ 福祉施設でのフラダンス交流	泉防災士会 防災・減災の啓発、DIG・HUG訓練支援など	土岐川清掃会 土岐市内河川清掃
おりべマジッククラブ マジック（手品）の披露	コール・アミ 施設等で合唱	Couleur 社会奉仕活動
土岐市図書館 読み聞かせの会 絵本の読み聞かせ	肥翔会 民踊での施設奉仕	ブルーバード 障がい者の子供たちとのイベント手伝いやサポート地域の美化活動（ゴミ拾い）
土岐市国際交流協会 多文化共生のための日本語支援	久尻用水を守る会 久尻用水の整備・啓発	秀しず会 施設等で民謡・三味線の演奏
霞プロジェクト 歌と語りでつなぐコンサート	肥田瀧が洞石仏保存会 瀧が洞石仏及び石物をめぐる順路の整備活動	ブリリアント ダンス（懐かしい曲に合わせて）での施設奉仕
妻木フラダンスサークル プア・ロケラニ 福祉施設でのフラダンス交流	杏の会 民踊での施設奉仕	（令和5年12月15日現在）
ナルク土岐(NPO法人ニッポン・アクティブ・ライフクラブ) 社会奉仕活動	曾木紅葉 鳴子おどり・盆踊り等での施設交流	



ボランティアセンター
☎ 0572-57-6661

ボランティア活動の流れ



※ボランティア活動は、強制ではないため、ボランティアさんの支援を必要とする依頼に応えられない場合があります。
①登録……ボランティア登録カードで手続きをします。**②依頼**……ボランティアニーズカードで手続きをします。
 上記の**①・②**は、土岐市社会福祉協議会ホームページからダウンロードできます。
 ホーム > ボランティアについて > ボランティアセンター



令和6年度 ボランティア活動保険

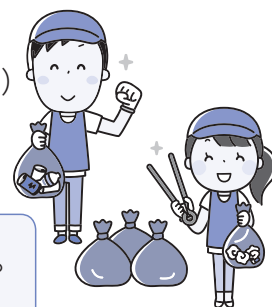
ボランティア活動保険は、万が一の事故に対応する保険です。ボランティアを目的とした団体・個人の方が加入することができます。

日本国内のボランティア活動時の事故による怪我や損害賠償責任を補償します。災害支援活動も補償対象となります。被災地に行かれる前にお住まいの社協でご加入ください。

保険料金 **350円～500円** プランによって異なります。
 (災害支援活動をされる場合は「天災プラン」500円をお勧めします。)

補償期間 保険料金お支払の翌日～令和7年3月31日

現在、ご加入中の保険は令和6年3月31日で補償期間が終了します。
 令和6年度の加入申し込みは3月1日(水)から受付開始です。



ボランティア登録も随時、受付中です。

詳しくは 土岐市社会福祉協議会 ボランティアセンター (☎57-6661) まで

令和6年度 年齢別サークルの新規会員募集

年齢別サークルの会員を募集します。

◎開催場所

場所	電話	地区
西部児童センター	☎57-6661 (内線200)	下石・妻木・土岐ヶ丘
肥田児童センター	☎55-4760	肥田・土岐津 (土岐ヶ丘を除く)
駄知児童センター	☎59-1281	駄知・泉・曾木・鶴里

各センター共 毎月第3 水・木曜日 全11回 (8月はお休み)

◎対象 1歳児クラス…令和4年4月2日～令和5年4月1日生まれ
2歳児クラス…令和3年4月2日～令和4年4月1日生まれ

◎時間 1歳児クラス…午前10時～10時45分
2歳児クラス…午前11時～11時45分

◎申込方法 2月1日(木)～29日(木)午前9時30分～午後5時にそれぞれ指定の地域の児童センターにお申し込みください。 ※日・祝日は休館です。

◎お問い合わせ 西部児童センター (☎57-6661・内線200)
肥田児童センター (☎55-4760)
駄知児童センター (☎59-1281)



ママとぎゅっ



おみせやさんごっこ



大型絵本のよみきかせ



サーキットあそび



かざシアター



クリスマス会

急募

職 員 募 集

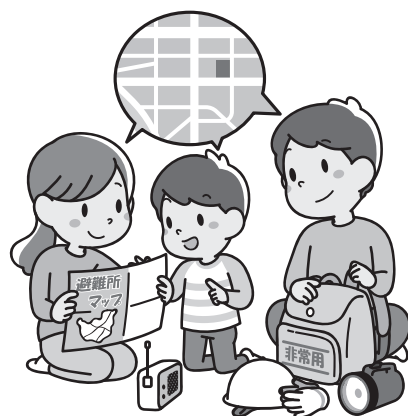
職 種	採用人数	詳 細
障害児相談支援専門員 (正規職員)	1名	<p>勤務場所…ウエルフェア土岐内 障害児相談支援事業所</p> <p>主な仕事内容…障害児相談支援事業所にて、障がいをもつ児童やそのご家族に応じ、障害福祉サービスの利用計画作成等を行います。</p> <p>勤務条件…○採用日…随 時 (応相談) ○勤務時間…午前8時30分～午後5時15分 ○休 日…土日曜日、祝日、12月29日～1月3日</p> <p>応募条件…○年 齢…定年 (60歳) を上限 ○学 歴…不 問 ○資格免許…採用日に相談支援専門員資格及び普通自動車運転免許 (AT限定可) を有する方</p>
言語聴覚士 (正規職員)	若干名	<p>勤務場所…土岐市幼児療育センター</p> <p>主な仕事内容…障がい児及びその保護者に個別支援計画に基づいた個別機能訓練や集団活動指導を行います。普段は児童たちと一緒に楽しく遊んだり、歌ったりしながら支援・指導を行います。その他、幼児療育センターの事業全般に従事していただきます。</p> <p>勤務条件…○採用日…随 時 (応相談) ○勤務時間…午前8時30分～午後5時15分 ○休 日…土日曜日、祝日、12月29日～1月3日</p> <p>応募条件…○年 齢…定年 (60歳) を上限 ○学 歴…不 問 ○資格免許…採用日に言語聴覚士の国家資格及び普通自動車運転免許 (AT限定可) を有する方</p>
児童厚生員 (保育士等) (正規職員)	若干名	<p>勤務場所…土岐市内5か所の児童館・児童センターの内、1か所</p> <p>主な仕事内容…乳幼児から中学生までの子どもと一緒に楽しく遊びながら、様々な人との接し方や友達の大切さ等、社会生活上のルールや常識等を指導していただきます。行事等の企画・運営・事務作業や子育て支援センターでの支援事業サポート等も行っていただきます。</p> <p>勤務条件…○採用日…随 時 (応相談) ○勤務時間…午前9時30分～午後6時15分 ○休 日…日曜、祝日、12月29日～1月3日及び月～土曜日までの指定された1日</p> <p>応募条件…○年 齢…定年 (60歳) を上限 ○学 歴…不 問 ○資格免許…保育士資格、幼稚園、小学校、中学校、高等学校、中等教育学校の教諭資格、社会福祉士資格のいずれか 普通自動車運転免許 (AT限定可)</p>
児童厚生員 (保育士等) (フルタイム日雇)	若干名	<p>勤務場所…土岐市内5か所の児童館・児童センターの内、1か所</p> <p>主な仕事内容…乳幼児から中学生までの子どもと一緒に楽しく遊びながら、様々な人との接し方や友達の大切さ等、社会生活上のルールや常識等を指導していただきます。行事等の企画・運営・事務作業や子育て支援センターでの支援事業サポート等も行っていただきます。</p> <p>勤務条件…○採用日…随 時 (応相談) ○勤務時間…午前9時30分～午後6時15分 ○休 日…日曜、祝日、12月29日～1月3日及び月～土曜日までの指定された1日</p> <p>応募条件…○年 齢…不 問 ○学 歴…不 問 ○資格免許…保育士資格、幼稚園、小学校、中学校、高等学校、中等教育学校の教諭資格のいずれか普通自動車運転免許 (AT限定可)</p>

申し込み・お問い合わせ 土岐市社会福祉協議会 総務課 ☎0572-57-6661

自主防災講座

『災害がおきてしまったら？
身を守る術を知ろう』

もしも自分が災害に被災してしまったらまず何をしますか？
本講座では、災害に被災してしまったときに役立つ実用的な知識を学んでいただきます。
みなさんで防災について考えてみましょう!!



日時：令和6年3月3日(日) 10:30~12:00
場所：ウエルフェア土岐 3階 大会議室
講師：認定特定非営利活動法人レスキューストックヤード ^{うらの あい} 浦野 愛 氏
定員：30名程度 応募多数の場合は抽選 (申込締切 令和6年2月19日(月))

申込お問い合わせは
ウエルフェア土岐 (☎57-6661) まで
お申し込みの際は「①氏名 ②年齢 ③住所 ④電話」をお知らせください。

企業の方へ

簡易な作業を承ります!!

ひだ作業所とは...
障がいのある方が
一般企業への就労を
目指す訓練施設です

ひだ作業所(就労継続支援B型事業)では、企業から業務の委託を請け負い、障がいのある利用者の方々へ仕事として提供しています。
ご興味がある方は、是非、下記までご連絡ください。

作業内容 の実績

- 自動車部品加工
- 段ボールシート加工
- 発泡スチロール加工
- 袋詰め
- ポスティングチラシ組込
- 箱折り
- 骨箱装飾(ヌキナシ箱製作)

お問合せ：ひだ作業所 (肥田町肥田2042-2) ☎54-0881

善意の窓

令和5年9月1日~12月15日(敬称略)

尊い善意のご寄附をいただきました。心からお礼申し上げます。

古切手

- (株)吉田冷暖房工業所..... 87g
- 山村 幸..... 100g
- 陶都信用農業協同組合中部統括部..... 227g
- 大山写真館..... 477g
- 林 洋子..... 597g
- 道の駅 志野・織部 1,050g
- JP労組東濃支部 8,010g

寄附金

土岐市農業祭実行委員会..... 46,100円



故 佐分利 鍊尔様から
1,000,000円寄付して
いただきました。
平成25年度から毎年
ご寄付をいただき、児
童館・児童センターで
図書を購入させていた
できました。