

西部老人福祉センター 3B体操とお達者くらぶを開催



▲3B体操

道具を使用した健康体操
西部老人福祉センター
☎57-6661

お達者くらぶ▶

おしゃべりをしながら折り紙・裁縫等
西部地域包括支援センター
☎57-8110



主な
記事

・令和5年度事業計画及び予算 ・令和4年度土岐市社会福祉協議会会費 ・職員募集

令和5年度 社会福祉法人

土岐市社会福祉協議会事業計画

1 地域福祉事業

- (1) 各町社協活動の支援・地域活性ふれあい事業の推進
- (2) 福祉団体への支援
- (3) ふれあい・いきいきサロン運営支援
- (4) 日常生活自立支援事業
- (5) 友愛訪問事業の推進
- (6) 福祉関係職員等研修

2 ボランティアセンター事業

- (1) ボランティア講座の開催及び推進
- (2) 福祉協校事業の推進
- (3) ボランティアグループの育成
- (4) 福祉体験学習事業
- (5) 自主防災活動に関する講座及び推進

3 児童・母子・父子等福祉事業

- (1) 児童館・児童センター事業（5カ所）
○児童館（土岐津・泉）
○児童センター（西部・駄知・肥田）
- (2) 母子・父子福祉センター事業

4 老人福祉事業

- (1) 老人福祉センター事業（2カ所）
○西部老人福祉センター（下石町）
○土岐市白寿苑（駄知町）
- (2) 居宅介護支援事業
○西部在宅介護支援センター（下石町）
- (3) 西部地域包括支援センター事業
- (4) 通所介護事業（3カ所）
○ウエルフェア土岐老人デイサービスセンター（下石町）
○すこやか館老人デイサービスセンター（泉町）
○ひだまり老人デイサービスセンター（肥田町）
- (5) 要介護（要支援）認定調査事業（更新分）
- (6) 新規及び変更要介護（要支援）認定調査事業

5 障害福祉事業

- (1) 在宅重度心身障がい児クリスマスプレゼント事業
- (2) 生活介護事業
○身体障害者デイサービスセンター（下石町）
- (3) 児童発達支援事業
○幼児療育センター（下石町）
- (4) 就労継続支援 B 型事業
○ひだ作業所（肥田町）
- (5) 指定障害児相談支援事業
- (6) 指定障害者相談支援事業

6 広報啓発活動

- (1) 社会福祉大会
- (2) 福祉まつり
- (3) 福祉だよりの発行
- (4) その他広報活動

7 援護・相談活動

- (1) 生活福祉資金貸付事務
- (2) 生活困窮者自立支援事業
- (3) ひとり親家庭等こども学習支援事業
- (4) 介護相談
- (5) 療育相談
- (6) 機器貸出事業

8 施設管理《管理施設》

- 土岐市総合福祉センター・ウエルフェア土岐
- すこやか館老人デイサービスセンター
- 土岐市福祉施設ひだまり
- 土岐市立児童館 児童館（土岐津／泉）
児童センター（駄知／肥田）
- 土岐市白寿苑

令和5年度 土岐市社会福祉協議会予算

単位：千円

収入の部		支出の部	
会費収入	7,184	人件費支出	440,408
寄附金収入	1	事業費支出	66,765
経常経費補助金収入	78,597	事務費支出	73,819
受託金収入	246,009	利用者負担軽減額	80
介護保険事業収入	193,302	就労支援事業支出	3,881
就労支援事業収入	3,881	助成金支出	10,604
障害福祉サービス等事業収入	56,104	負担金支出	237
受取利息配当金収入	100	その他の支出	272
その他の収入	483	固定資産取得支出	1,978
積立資産取崩収入	10,000	サービス区分間繰入金支出	9,592
サービス区分間繰入金収入	9,592	予備費支出	20,000
前期末支払資金残高	22,383	合 計	627,636
合 計	627,636		

共同募金配分事業

皆さまから寄せていただきました令和4年度共同募金は、社会福祉法人岐阜県共同募金会により、次のとおり配分が決定されました。

赤い羽根募金による配分（令和5年度事業）

単位：円

団 体 名	配分決定事業	金 額
社会福祉法人 土岐市社会福祉協議会	【障がい児者対象福祉事業】 ・在宅重度心身障がい児クリスマスプレゼント	132,369
	【児童・青少年対象事業】 ・福祉教育支援 ・福祉体験学習	467,081
	【住民全般対象事業】 ・福祉だより ・ボランティア育成 ・機器貸出 ・ふれあい事業 ・ホームページ製作	3,077,290
	合 計	3,676,740

※赤い羽根募金実施年度の翌年度事業に配分されます。

令和4年度土岐市社会福祉協議会会費のご協力ありがとうございました

区 分	件 数	金 額
一 般 会 費	15,829件	6,971,515円
特 別 会 費	40件	80,000円
法 人 会 費	77件	281,000円
団 体 会 費	18件	68,000円
合 計	15,964件	7,400,515円

※一般会費・特別会費・法人会費は、各地区社会福祉協議会を通してご協力いただいております。

※敬称略・順不同

▶ 一般会費

土岐津町 下石町 妻木町 鶴里町 曾木町 駄知町 肥田町 泉町

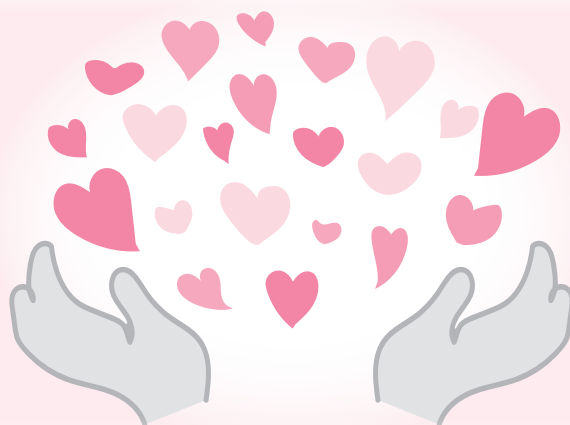
▶ 特別会費

土岐津

土岐津地区民生児童委員

泉

泉地区民生児童委員



法人会費

土岐津

丸美菅村モータース(株)	館林建設(株)	太陽日酸エネルギー(株)	美濃冷暖(株)
(有)酒向工務店	小嶋土木(株)	(株)ヤマワ	(有)シーズリー
(株)大竹醤油醸造場	(株)土岐ブルドーザ	神明リフラックス(株)	(有)土岐津鉄工所
(株)土岐津商会	(株)愛幸商店	土岐自動車学校	(有)高木絵具製造所
(株)十六銀行土岐支店	(株)ヤマス	高山工業(有)	
土岐津陶磁器工業協同組合	(株)永田重機	(有)マルブ加藤油薬	
(有)水野建築	美州興産(株)土岐工場	(株)虔山	

泉

トータルカーショップ OCEAN	石黒商事(株)	(株)美善	(有)コムズ (大山写真館)
エクステリア イワキ	土岐駅前郵便局	ヤマト商事(有)	藤田陶器(株)
中日本フード(株)	日進堂	(宗)白山神社	(株)マルヤマ
土岐グランドボウル	いしぐろクリニック	(株)セルコム	(株)大伸商事
丸藤製陶所	和田製材(株)	サイトウ不動産	(医)和敬会タカギクリニック
(株)マルエス産業	(株)マルヨシ商会	(有)西山紙器	(有)倉田商店
日幸商事(株)土岐営業所	(有)鳥正	(有)木材乃昇仙	山豊陶器(株)
(株)山功高木製陶	加藤電気(株)	(株)丸東	(同)エスアンドエイチ
(株)原芳商会	(有)橘屋商店	(株)レクスト・リンク	金正陶器(株)
(有)丸義	東濃信用金庫土岐市駅前支店	カネヤマ(株)	(協)土岐美濃焼卸センター
(株)山文トムソン	(有)文泉堂書店	水野画房	
(株)材友	ヤス工陶器(株)	東濃学校給食炊飯センター(株) 米飯部	
(株)山大大野商店	(有)泉通信設備	光洋(株)	
(有)安都陶苑	(株)岐東ファミリーデパート	ビクトリーチェーン	

団体会費

さくら介護支援事業所	ときつこども園
社会福祉法人花園福祉会 花園保育園	グッドサポート福祉会
特別養護老人ホームとき陶生苑	東濃ワークキャンパス
岐阜県立はなの木苑	棉好
土岐市立公立保育園 6 園	土岐やまびこ作業所
土岐市立公立こども園 2 園	
土岐市恵風荘	

※特別会費と法人会費は、全て各町社会福祉協議会活動費に充当されています。



ボランティアセンター登録団体

(令和5年5月15日現在)

土岐手話サークル竹の子 ・手話を学び通訳を通じて、ろうあ者への理解を深めると共に、より多くの人々にこれを広める	音訳ボランティア サークルうぐいす ・視覚障がい者の方への情報提供としての音訳活動	点字クラブ てんとう虫の会 ・視覚障がい者への点字・点訳活動
NTT-OB・OG 志野の会 ・社会奉仕、施設補助等	土岐津炎太鼓 ・太鼓演奏で施設奉仕	尺八愛好会 ・施設で尺八演奏
ガイドヘルプ白樺 ・視覚障がい者の外出時の補助など	土岐市観光ガイドの会 ・土岐市内の観光ガイド活動	レスキューハート・土岐 ・救急救命方法などの指導、応急手当の基礎講習
岐阜東濃断酒新生会 ・酒害者と家族が語り合い、酒害からの回復を支援する	秋桜会 ・福祉施設等でお茶会の手伝い	ハラウ フラ カレイ キリカ ・福祉施設でのフラダンス交流
おりべマジッククラブ ・マジック（手品）の披露	土岐市図書館 読み聞かせの会 ・絵本の読み聞かせ	土岐市国際交流協会 ・多文化共生のための日本語支援
霞プロジェクト ・歌と語りでつなぐコンサート	妻木フラダンスサークル プア・ロケラニ ・福祉施設でのフラダンス交流	ナルク土岐(NPO法人ニッポン・アクティブ・ライフクラブ) ・社会奉仕活動
北山町ボランティア会(ABCC) ・北山町内の樹木伐採・道路整備・清掃	土岐市生活学校 ・社会奉仕活動	友輪会 ・イベント設営・掃除など
ハワイアン フラ プナヘレ ・福祉施設でのフラダンス交流	夢コーポレーション株式会社 夢屋 土岐店 ・福祉施設、公共施設等の清掃活動	エアロビクスサークル 笑 ・福祉施設での音楽体操
いきいき体操 ・認知症予防体操	とうせいハーモニカクラブ ・懐かしの曲をハーモニカでお届け	エイサー美らさ ・琉球太鼓演奏での施設奉仕
こぶしの会 ・民舞、歌謡舞踊、盆踊り	コーラス Precious Heart ・施設等で合唱	泉防災士会 ・防災・減災の啓発、DIG・HUG 訓練支援など
コール・アミ ・施設等で合唱	肥翔会 ・民踊での施設奉仕	久尻用水を守る会 ・久尻用水の整備・啓発
肥田瀧が洞石仏保存会 ・瀧が洞石仏及び石物をめぐり順路の整備活動	杏の会 ・民踊での施設奉仕	曾木紅葉 ・鳴子おどり・盆踊り等での施設交流
椅子ヨガサークル ・椅子を使ったヨガ体操での施設奉仕	リカンターレ ・施設等で合唱（親子）	NPO法人 太鼓喜楽 ・太鼓演奏で利用者とふれあい
久尻の里山を愛する会 ・久尻区内の里山の整備活動	NPO法人明るい未来のある地域づくりを進める会 ・安全・安心のための地域づくり活動	和可葉会 ・施設等で三味線演奏
千曲 匠弥会 ・日本舞踊での施設奉仕	ときつこども食堂 ・食事を通して異世代との交流	土岐津防災の会 ・土岐津町の防災に関する行事の推進・意識・知識の普及
隆華会 ・施設等で三味線演奏	ピンキー土岐Z ・バサラでの地域や施設奉仕	土岐川清掃会 ・河川の清掃

「NHK歳末たすけあい募金」より ご寄付をいただきました。

令和4年度共同募金「NHK歳末たすけあい募金」の配分金で以下の事業を実施しました。

配分金額	199,000円
申請施設	ひだ作業所
実施事業	電化製品の購入事業



○寄付者の方々へメッセージ

この度はご寄付をいただきありがとうございました。

ご寄付で購入させていただいたオープンレンジ、冷蔵庫を利用して、おやつ作り等を利用者様と楽しみたいと思っています。

また、休憩時間には、利用者様とテレビ鑑賞をしながらゆったりとした時間を過ごしています。

善意の窓

令和4年12月16日～令和5年5月15日(敬称略)

尊い善意のご寄付をいただきました。心からお礼申し上げます。

寄附金・寄附物品

(株)イヤマオートプロモーション…………… 10,000円
 スバルロジスティクス(労組)…………… 3,800円
 (株)スバルロジスティクス…………… 16,200円
 友垣西戌会…………… 19,569円
 田中信之…………… 玄米120kg
 肥田中学校生徒会…………… シルバーカー1台

土岐市内郵便局…………… 84円切手 396枚
 匿名…………… 絵本2冊
 匿名…………… リハビリパンツ70枚
 大人用おむつ115枚
 尿取りパッド256枚

古切手

美濃冷暖(株)…………… 454 g
 丸美陶料(株)…………… 310 g

匿名…………… 302 g

○土岐市内郵便局



○(株)スバルロジスティクス



職員募集

職 種	児童厚生員（保育士等）（フルタイム日日雇用職員）
採用人数	若干名
勤務場所	土岐市内5か所の児童館・児童センターの内、1か所
主 な 仕事内容	<p>○乳幼児から中学生までの子どもと一緒に楽しく遊びながら、様々な人との接し方や友達の大切さ等、社会生活上のルールや常識等を指導していただきます。</p> <p>○行事等の企画・運営・事務作業や子育て支援センターでの支援事業のサポート等も行っていただきます。</p>
勤務条件	<p>○採用日…応相談（3か月は試用期間）</p> <p>○勤務時間…午前9時30分から午後6時15分まで（休憩有り）</p> <p>○休 日…日曜、休日、年末年始（12月29日～翌年1月3日） 及び月曜から土曜までの指定された一日（※週休2日制）</p>
待 遇	<p>○基本給…日給 8,080円</p> <p>○諸手当…通勤手当 通勤距離に応じて支給（マイカー通勤可能）</p> <p>○賞 与…年2回 計2か月分</p> <p>○加入保険…健康保険、厚生年金保険、雇用保険、労災保険</p>
応募条件	<p>○年 齢…不問</p> <p>○学 歴…不問</p> <p>○資格免許…①保育士資格、幼稚園、小学校、中学校、高等学校、中等教育学校の教諭資格のいずれか ②普通自動車運転免許（AT限定可）</p>

応募先

〒509-5202 土岐市下石町1060番地 ウェルフェア土岐内
土岐市社会福祉協議会 総務課 担当:小木曾、磯 ☎0572-57-6661

