

# すきすきえほん

～絵本のおみきかせ・てあそび～

5月9日(火)

11:00～11:20



5月23日(火)

11:00～11:20



← 申し込みはここをクリック! →

定員：各回12組

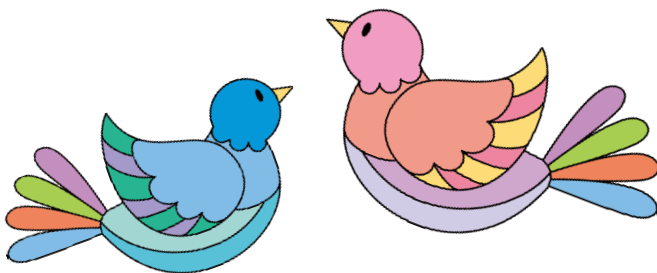
〈対象〉 未就学児(保護者同伴)

〈申し込み方法〉 電話・直接来館・2次元コードから!

〈申し込み期間〉 4月14日(金)～17日(月)

(お電話・直接来館の場合:開館時間のみ)

※申込多数の場合は抽選となります。後日、参加決定者にご連絡します。



問い合わせ・申し込み

肥田児童センター

住所:土岐市肥田町肥田2096-1

電話:0572-55-4760

